

# Landvarsla á Látrabjargi og nágrenni sumarið 2015

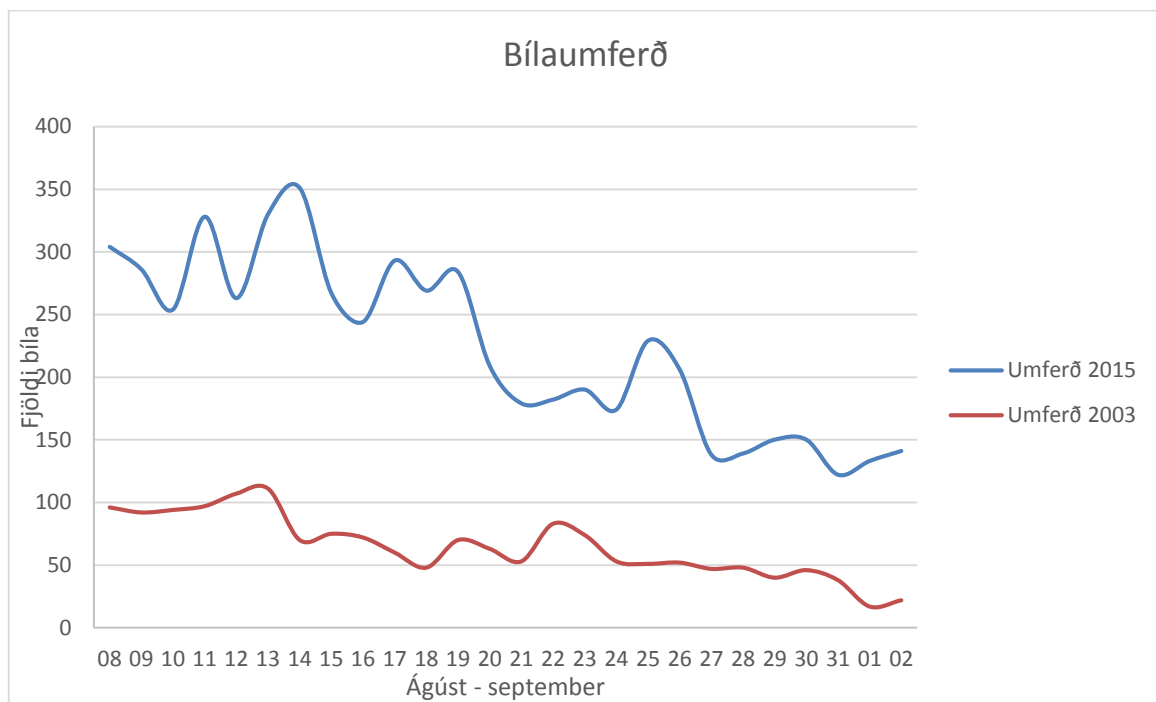


UMHVERFISSTOFNUN

## Starfsemi Umhverfisstofnunar á Látrabjargssvæðinu

### Samantekt

Sumarið kom seint í ár og gróður fór ekki að taka við sér að ráði fyrr en um miðjan júní. Ferðamenn hafa aldrei verið fleiri á Bjargtöngum eins og í ár og gróflega áætlað má gera ráð fyrir að heildarfjöldi gesta hafi verið á bilinu 80-100.000 miðað við að áætlað sé að um 7-10% erlendra gesta sem koma til landsins leggi leið sína á Vestfirði. Vegagerðin setti upp teljara á veg 612 austan við Breiðavík á tímabilinu 8. ágúst til 2. september og á því tímabili óku **5815 bílar** í átt að Bjargtöngum. Til samanburðar óku á sama tímabili árið 2003 um þetta sama svæði **1679 bílar** sem gerir **346% aukningu** á 12 ára tímabili.



Bílaumferð á vegi 612 við Látrabjarg.

Það er löngu orðið ljóst að Látrabjarg er eftirsóknarverðasti viðkomustaður ferðamanna á öllum Vestfjörðum. Látrabjargssvæðið er markaðssett bæði af erlendum og innlendum ferðaþjónustufyrirtækjum sem viðkomustaður númer eitt fyrir ferðamenn á Vestfjörðum og fjöldi ferðaþjónustufyrirtækja sem bjóða upp á skipulagðar ferðir á Látrabjarg fjölgar hratt. Tjaldsvæði á Brunnum var oft þétt setið og töldu landeigendur allt upp í 40 einingar (tjöld og annar viðlögubúnaður) á tjaldsvæðinu þegar mest var. Salerni á Brunnum, sem eru tvö, anna ekki lengur þeim fjölda gesta sem komu á svæðið yfir sumarmánuðina og kom það reglulega fyrir í sumar að salernin voru óvirk vegna álags. Umgengni á svæðinu var almennt góð, bæði á Bjargtöngum og Brunnum, en samfara fjölgun ferðamanna verður til meira rusl og þörf er á öflugri vöktun á svæðinu. Í Keflavík hefur umferð aukist lítið eitt og margir ferðamenn sem nýta sér aðstöðuna í slysavarnarskýlinu og einstaka göngufólk hefur þar næturdvöl. Umgengni í skýlinu er almennt mjög góð. Hvalreki var í Keflavík í vor og vakti það mikla athygli ferðamanna sem áttu leið þar um.

## Landvarsla

Á Látrabjargssvæðinu var landvarsla í lámarki í sumar. Umhverfisstofnun hefur lögbundna



Ferðamenn taka nærmynd af lunda.

umsjón með nokkrum friðlýstum svæðum á sunnanverðum Vestfjörðum og voru þau svæði í forgangi með landvörslu. Á þeim svæðum, eins og á Látrabjargi, var gríðaleg fjölgun ferðamanna sem kallar á aukna landvörslu. Á Látrabjargi var landvarsla í höndum starfsmanns Umhverfisstofnunar á Patreksfirði í júní, júlí og ágúst. Farið var einu sinni til tvisvar í viku á Bjargtanga og næsta nágrenni. Einnig var farið nokkrar ferðir í Keflavík og á Rauðasand. Landvörður lagði áherslu á að vera mest þar sem flestir

gestir svæðisins voru á Bjargtöngum. Þar veitti landvörður upplýsingar og fræðslu til ferðamanna, hafði eftirlit með náttúru og gestum svæðisins og sá um að halda svæðinu hreinu. Talsvert rusl verður eftir á svæðinu þegar svo margt fólk kemur saman, en mest eru það sígarettustubbar og salernispappír. Nýtt vandamál sem landvörður varð var við í sumar eru svo kallaðar „selfí stangir“, þ.e. stangir sem settar eru á farsíma til að geta tekið nærmyndir. Margir gestir svæðisins nýttu þessa tækni til að taka nærmyndir af lundanum sem gerir það að verkum að fuglinn verður fyrir miklu áreiti vegna nærgöngulla ljósmyndara. Einnig hefur verið vart við að gestir svæðisins noti flýgildi (dróna) við myndatöku í bjarginu. Það hefur mjög truflandi áhrif á fuglana og gerir það að verkum að fuglarnir fljúga svo snögg og úr hreiðrunum að egginn sem þeir liggja á fara með og steypast í sjóinn. Einnig var vart við þylfluflug of nærri bjarginu með samskonar afleiðingum.



Ruslahreinsun á Rauðasandi.

Landvörður hafði afskipti af nokkrum ferðamönnum sem óku utan vegar á svæðinu, en engar verulegar skemmdir urðu á gróðri af þeim sökum. Einnig var talsvert um það að fólk tjaldaði eða gisti í húsbílum utan tjaldsvæða og vísaði landvörður því fólki á tjaldsvæðin í nágrenninu. Algengt er að þeir ferðamenn sem tjalda utan

skipulagðra tjaldsvæða aki utan vegar, að þeim stað sem þeir hyggjast hafa næturdvöl. Eins og undanfarin sumur fylgdist landvörður með varpi fugla í Ritugjá. Varpárangur hjá ritunni var mun betri í ár miðað við í fyrra og komust margir ungar á legg. Varpárangur hjá öðrum tegundum virtist einnig koma vel út, en erfitt er að átta sig á hvernig gekk hjá lundanum. Landvörður sá aldrei lunda bera fæði í lundaholurnar og engin pysja sást.

Stikur á gönguleið um Geldingskorardal voru málaðar og bætt við stikum þar sem þess þurfti. Einnig var klárað að stika gönguleið á milli Rauðasands og Keflavíkur.



Landvörður fór einstaka sinnum í eftirlitsferðir á Rauðasand, en þar er einnig mikil aukning á fjölda ferðamanna. Skipulögð var ruslahreinsun á austurhluta Rauðasands í fjörunni frá Sjöundá að Þúfutanga. Hreinsunin var samstarfsverkefni Umhverfisstofnunar, landeigenda og sveitarfélags. Auglýst var eftir sjálfbóðaliðum og í heildina tóku 20 manns þátt í verkefninu og safnað var saman um 30m<sup>3</sup> af rusli. Stefnt er á að halda hreinsuninni áfram næsta sumar.

### Störf með sjálfbóðaliðum

Eins og undanfarin þrjú ár komu fimm sjálfbóðaliðar á vegum Umhverfisstofnunar og unnu í 10 daga á Látrabjargssvæðinu og höfðu aðsetur í Breiðavík. Í ár voru sjálfbóðaliðarnir frá 29. júní til 10. júlí og unnu á Bjargtöngum, í Geldingsskorardal og í Breiðavík. Á Bjargtöngum var unnið að viðhaldi á steintröppum neðan við Ritugjá og nokkrum þrepum bætt við. Í Geldingsskorardal var haldið áfram frá fyrra ári að bera malarefni í göngustíginn og að loka gamla stígnum með mosauppgræðslu. Nú er svo komið að lokið er að mestu við að bera malarefni í stíginn sem liggur um viðkvæmasta svæðið, en það er svæði sem mjög mikilvægt er að fólk gangi ekki utan göngustígs þar sem svæðið er mosavaxið og þolir engan átroðning.



Bjargtangar.



Bjargtangar.



Geldingsskorardalur.



Geldingsskorardalur.

Í Breiðavík var áfram unnið að upprætingu lúpínunnar ofan við kirkjuna. Þar hefur náðst að koma í veg fyrir að lúpínan dreifi sér og bletturinn næst kirkjunni hefur minnkað. Sjálfbóðaliðarnir tóku einnig þátt í ruslahreinsuninni á Rauðasandi.

### Lokaorð

Ferðamönnum heldur áfram að fjölga á svæðinu og segja má að algjör sprengja hafi orðið í sumar í fjölda þeirra. Salernin á Brunnum þoldu ekki álagið í sumar og voru reglulega óvirk. Landvarsla var minni í sumar en undanfarin þrjú sumur eða síðan Umhverfisstofnun byrjaði með landvörslu á svæðinu. Ástæðan fyrir því er að svæði sem eru friðlýst á sunnanverðum Vestfjörðum þarfnast meiri landvörslu og þar sem Látrabjarg er ekki friðlýst er fyrst skorið niður á því svæði. Álag á svæðinu, sérstaklega á Bjargtöngum, fer vaxandi og mikil þörf er á stýringu ferðamanna um svæðið. Umhverfisstofnun telur mjög brýnt að svæðið verði verndað fyrir ágangi ferðamanna, með stýringu og uppbyggingu innviða eins og göngustíga, salerna og aukinni landvörslu. Látrabjarg er vinsæll viðkomustaður ferðamanna og mun það aukast á næstu árum.