

Flúorstyrkur (ppm eða mg/kg) reiknaður á þvegið og þurrkað sýni

SÝNI FRÁ		GRAS					GRAS ÁBORIÐ				
		VOR		HAUST		MEÐALTAL Vor+haust Flúor í gróðurvef ppm	VOR		HAUST		MEÐALTAL Vor+haust Flúor í gróðurvef ppm
		Flúor í gróðurvef ppm	Flúor í skolvatni ppm	Flúor í gróðurvef ppm	Flúor í skolvatni ppm		Flúor í gróðurvef ppm	Flúor í skolvatni ppm	Flúor í gróðurvef ppm	Flúor í skolvatni ppm	
Staður	Svæði										
1	0	7	6	32	9	19					
6	1	5	4	4	1	5					
9	1	4	< 1	5	2	5	19	4	*	*	*
8	2	2	< 1	4	1	3	2	< 1	4	1	3
27	2	1	< 1	2	1	2					
34	2	1	< 1	3	1	2					
37	2	4	< 1	8	2	6					
7	3	1	< 1	2	< 1	1					
10	3	1	< 1	2	< 1	2					
26	4	1	< 1	1	< 1	1	4	< 1	*	*	*

Svæðismeðaltal

0	7	6	32	9	19					
1	5	2	5	1	5	19	4	*	*	*
2	2	< 1	4	1	3	2	< 1	4	1	3
3	1	< 1	2	< 1	1					
1+2+3	2	1	4	1	3	11	2	4	1	3
4	1	< 1	1	< 1	1	4	< 1	*	*	*

Flúorstyrkur (ppm eða mg/kg) reiknaður á þvegið og þurrkað sýni

SÝNI FRÁ		VOR		HAUST		MEÐALTAL
Staður	Svæði	Flúor í gróðurvef ppm	Flúor í skolvatni ppm	Flúor í gróðurvef ppm	Flúor í skolvatni ppm	Flúor í gróðurvef Vor+haust ppm

BIRKI

6	1	Hellisgerði	15	6	10	1	13
34	2	Hvaleyrarvatn	5	< 1	9	1	7
37	2	Garðaholt	46	5	17	1	31
7	3	Vífilsstaðahlíð	*	*	4	< 1	4
10	3	Vífilsstaðir	7	< 1	14	1	11
41	3	Öskjuhlíð	8	< 1	8	1	8
26	4	Skorradalur	2	< 1	3	< 1	2

REYNIR

6	1	Hellisgerði	4	4	9	1	7
34	2	Hvaleyrarvatn	1	< 1	10	2	6
26	4	Skorradalur	< 1	< 1	2	< 1	1

BIRKI + REYNIR**Svæðismeðaltal**

	1		10	5	10	1	10
	2		17	2	12	1	15
	3		8	< 1	9	1	8
	1+2+3		12	2	10	1	11
	4		1	< 1	2	< 1	2

Flúorstyrkur (ppm eða mg/kg) reiknaður á þvegið og þurrkað sýni

SÝNI FRÁ		BARRNÁLAR 1 ÁRS		BARRNÁLAR 2 ÁRA	
Staður	Svæði	Flúor í gróðurvef ppm	Flúor í skolvatni ppm	Flúor í gróðurvef ppm	Flúor í skolvatni ppm

GRENI

31	0	Gerði	74	48	119	42
6	1	Hellisgerði	3	1	5	1
32	1	Straumsg.	4	< 1	8	< 1
34	2	Hvaleyrarv.	3	< 1	6	< 1
37	2	Garðaholt	9	5	14	4
38	3	Sléttuhlíð	4	< 1	6	< 1
41	3	Öskjuhlíð	6	1	5	1
26	4	Skorradalur	2	< 1	1	< 1

FURA

32	1	Straumsg.	4	< 1	5	< 1
34	2	Hvaleyrarv.	2	< 1	2	< 1
37	2	Garðaholt	5	1	5	1
7	3	Vífilsstaðahlíð	2	< 1	3	< 1
41	3	Öskjuhlíð	2	< 1	3	< 1
26	4	Skorradalur	< 1	< 1	1	< 1

GRENI + FURA

Svæðismeðaltal

	0	74	48	119	42
	1	4	< 1	6	< 1
	2	5	1	7	1
	3	4	< 1	4	< 1
	1+2+3	4	1	6	1
	4	2	< 1	1	< 1

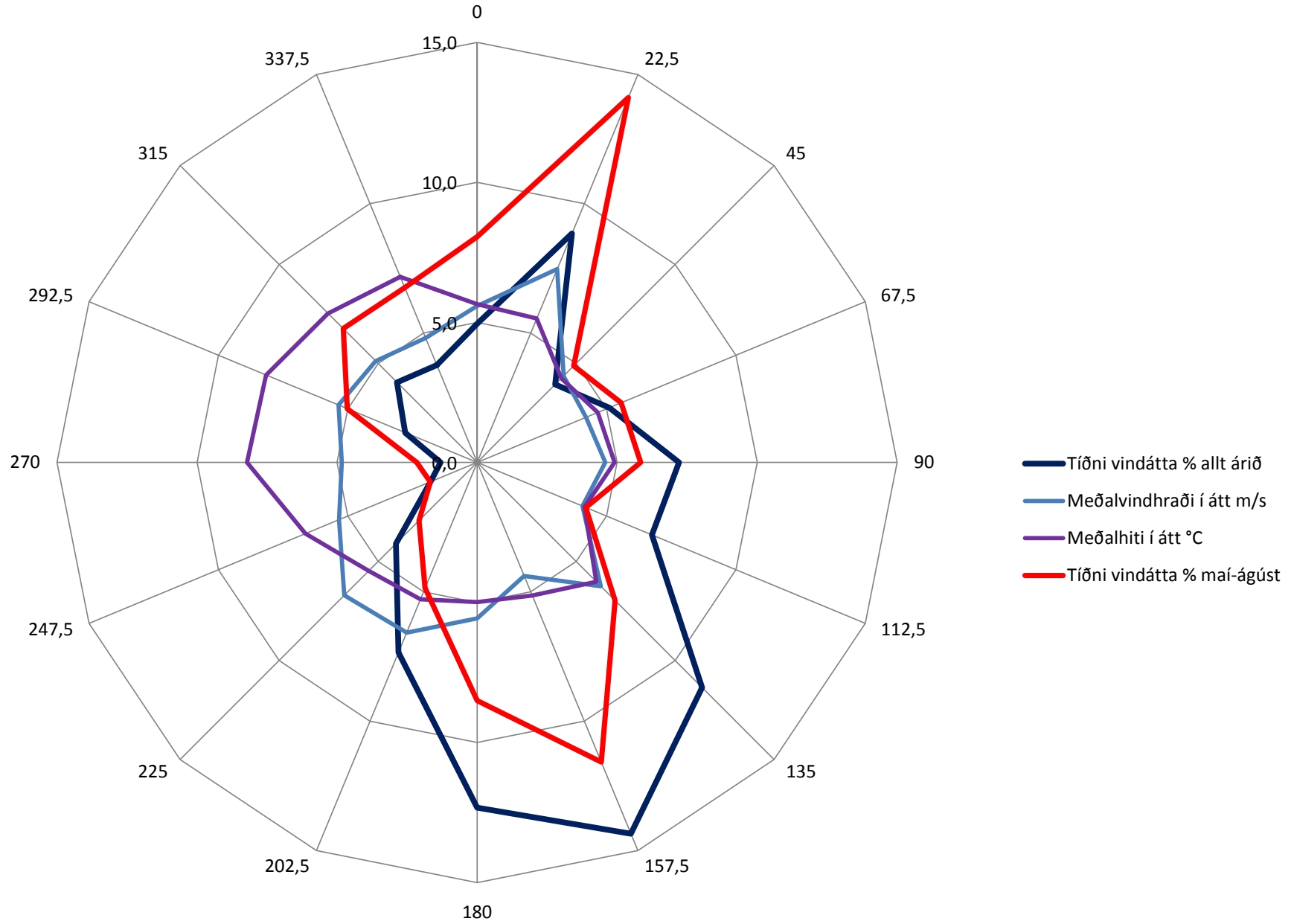
Flúorstyrkur (mg/L)

Sýni tekið að hausti

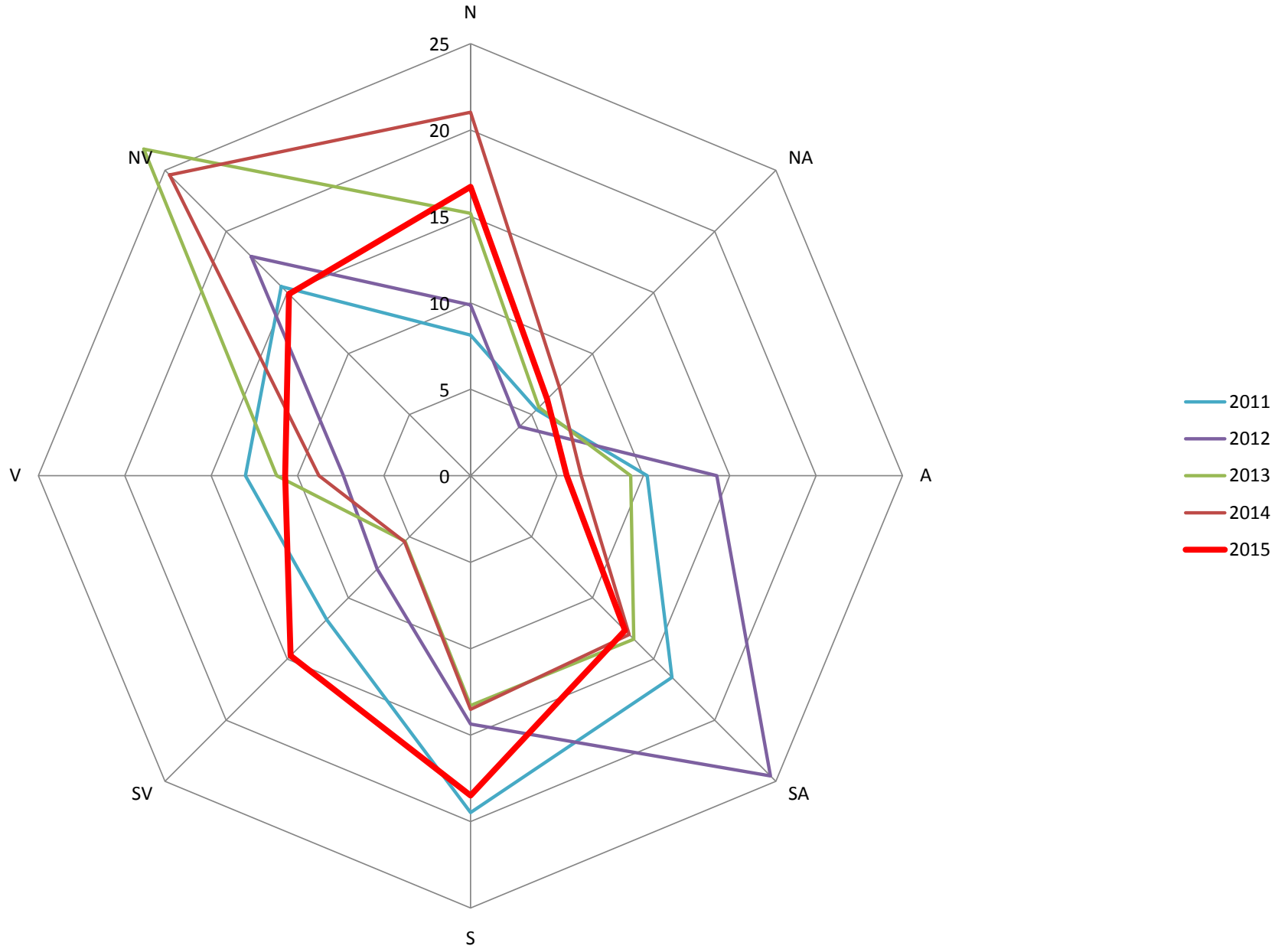
SÝNI FRÁ			Flúor ppm
Staður	Svæði		
19K	3	Kaldársel	0,08

K: kalt vatn

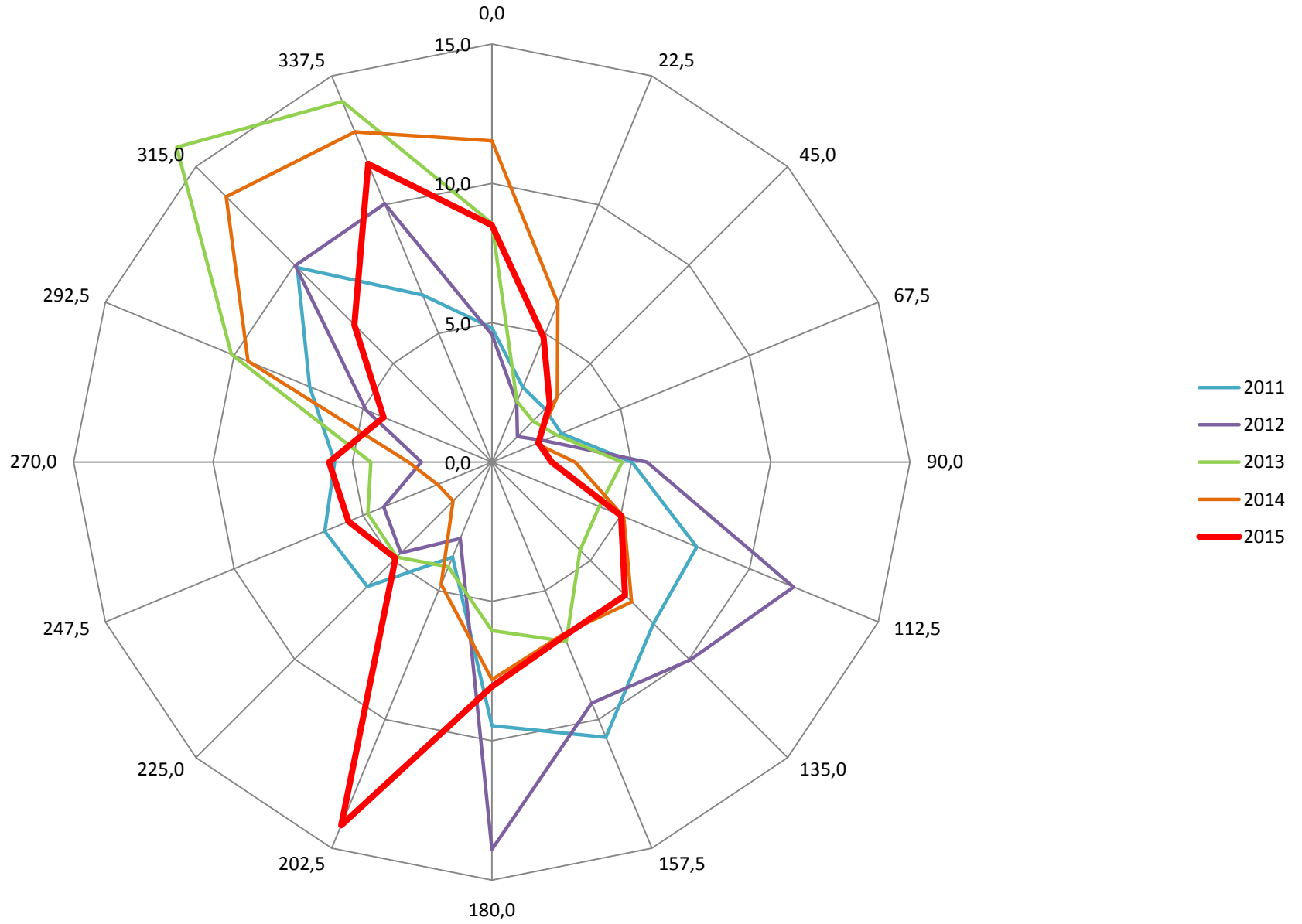
Vindrós Straumsvík 2015



Vindrós maí-ágúst (umsnúin) 8pkta - eldri hefð



Vindrós maí-ágúst (umsnúin) 2011-2015



Vindáttir	Tíðni vindátta % allt árið	Meðalvindhraði í átt m/s	Meðalhiti í átt °C	Tíðni vindátta % maí-ágúst	Tíðni vindátta % maí-ágúst umsnúin*
0	5,0	5,6	5,7	8,1	16,7
22,5	8,9	7,5	5,6	14,1	
45	3,9	4,4	4,3	4,9	6,3
67,5	5,1	4,2	4,7	5,6	
90	7,2	4,6	4,9	5,8	5,6
112,5	6,8	4,1	4,1	4,2	
135	11,4	6,2	6,0	7,0	12,7
157,5	14,3	4,4	5,1	11,6	
180	12,3	5,6	5,0	8,5	18,5
202,5	7,3	6,6	5,3	4,8	
225	4,1	6,7	5,5	2,9	14,7
247,5	1,8	5,3	6,6	1,8	
270	1,3	4,8	8,2	2,2	10,7
292,5	2,8	5,4	8,2	5,0	
315	4,0	5,1	7,5	6,8	14,9
337,5	3,8	4,8	7,2	6,8	

*eldri hefð

Vindáttir	Tíðni vindátta % maí-ágúst umsnúin	Tíðni vindátta % maí-ágúst umsnúin	Tíðni vindátta % maí-ágúst umsnúin	Tíðni vindátta % maí-ágúst umsnúin	Tíðni vindátta % maí-ágúst umsnúin
	2015	2014	2013	2012	2011
0,0	8,5	11,5	8,6	4,6	4,8
22,5	4,8	6,2	2,4	2,3	2,9
45,0	2,9	3,3	2,1	1,3	2,7
67,5	1,8	1,7	2,5	2,0	2,7
90,0	2,2	3,0	4,7	5,6	5,0
112,5	5,0	5,1	4,2	11,7	8,0
135,0	6,8	7,1	4,5	10,0	8,2
157,5	6,8	6,7	7,0	9,4	10,7
180,0	8,1	7,8	6,0	13,9	9,5
202,5	14,1	4,7	4,1	3,0	3,7
225,0	4,9	2,0	4,8	4,6	6,3
247,5	5,6	2,1	4,8	4,2	6,5
270,0	5,8	3,0	4,3	2,5	5,6
292,5	4,2	9,5	10,1	4,9	7,1
315,0	7,0	13,5	16,0	10,0	9,9
337,5	11,6	12,8	14,0	10,0	6,5

ppm F reiknað á þurrefni, vor- og haustsýni

Ár	Sýnatöku- tími	Framleiðsla álvers og breytingar t/ár	Meðaltal svæði 4			Meðalt.sv. 1+2+3		
			Gras* Hey°	(15 - 50 km) Barr eins árs	Lauf	Gras* Hey°	(3 - 15 km) Barr eins árs	Lauf
2000	vor	168'000	1	...	1	2	...	2
	haust	...	2°	1	1	2°	3	5
	meðal	...	1	...	1	2	...	3
2001	vor	...	1	...	1	2	...	2
	haust	...	2	1	2	5	3	5
	meðal	...	2	...	1	4	...	3
2002	vor	173'000	1	...	1	2	...	4
	haust	...	1	1	1	3	2	3
	meðal	...	1	...	1	3	...	3
2003	vor	176'000	1	...	1	2	...	3
	haust	...	1	...	2	5	2	5
	meðal	...	1	...	2	5	...	4
2004	vor	179'000	2	...	2	3	...	4
	haust	...	1	1	3	3	3	6
	meðal	...	2	...	2	3	...	5
2005	vor	179'000	1	...	1	3	...	6
	haust	...	1	<1	3	2	2	5
	meðal	...	1	...	2	2	...	5
2006	vor	167'000	1	...	3	3	...	5
	haust	...	1	1	4	3	2	5
	meðal	...	1	...	3	3	...	5
2007	vor	182'000	1	...	3	2	...	5
	haust	...	2	<1	2	2	2	4
	meðal	...	1	...	2	2	...	5
2008	vor	187'000	1	...	1	3	...	3
	haust	...	1	<1	3	3	3	6
	meðal	...	1	...	2	3	...	5
2009	vor	189'000	1	...	6	2	...	7
	haust	...	2	<1	5	3	2	8
	meðal	...	2	...	5	3	...	7

Sýnatökustaðir: sjá töflu 4

* Grass áborið + gras óáborið

° Engin heysýni eru tekin með. Frá og með 2001 eru engin heysýni mæld.

Frá 2001 eru sýnatökustaðir nr. 27, 28 and 41 teknir með

2007 verða nokkrar breytingar á sýnatökustöðum

Fyrir gras falla sýnatökustaðir 3, 4, 5, 28 og 32 út en 34 og 37 koma inn

Fyrir lauf falla sýnatökustaðir 11, 12 og 13 út en 34 og 37 koma inn

Fyrir lauf falla sýnatökustaðir 11, 12, 13, 33, 35 og 36 út.

ppm F reiknað á þurrefni,
sýnum safnað að vori og hausti

Ár	Sýnatöku- tími	Framleiðsla álvers og breytingar t/ár	Meðaltal svæði 4			Meðalt.sv. 1+2+3		
			Gras*	(15 - 50 km) Barr eins árs	Lauf	Gras*	(3 - 15 km) Barr eins árs	Lauf
2010	vor	190'000	2	...	3	4	...	7
	haust	...	1	1	4	3	2	4
	meðal	...	1	...	3	4	...	6
2011	vor	185'000	4	...	3	5	...	4
	haust	...	3	4	7	5	4	8
	meðal	...	3	...	5	5	...	6
2012	vor	190'000	4	...	2	5	...	5
	haust	...	3	2	3	5	6	8
	meðal	...	3	...	3	5	...	7
2013	vor	197'000	1	...	2	2	...	4
	haust	...	1	1	2	4	3	8
	meðal	...	1	...	2	3	...	6
2014	vor	206'000	1	...	1	3	...	7
	haust	...	2	1	4	4	3	10
	meðal	...	1	...	3	3	...	8
2015	vor	205'000	1		1	2		12
	haust	...	1	2	2	4	4	10
	meðal	...	1		2	3		11

Sýnatökustaðir: sjá töflu 4

* Grass áborið + gras óáborið

ppm F reiknað á þurrefni, vor- og haustsýni
Svæðismeðaltöl

Ár	Sýnatökutími	Framleiðsla álvers og breytingar t/ár	Svæði 1 3 - 4,5 km Gras	Svæði 2 4,5 - 6,5 km Gras	Svæði 3 6,5 - 15 km Gras	Svæði 4 > 50 km Gras
2000	vor	168'000	3	2	1	1
	haust	...	3 (4)	2 (2)	2	2
	meðal	...	3 (3)	2 (2)	2	1
2001	vor	168'000	1	1	2	1
	haust	...	6	5	3	2
	meðal	...	5	4	3	2
2002	vor	173'000	2	3	2	1
	haust	...	5	3	3	1
	meðal	...	4	3	2	1
2003	vor	176'000	1	2	1	1
	haust	...	13	3	2	1
	meðal	...	11	3	2	1
2004	vor	179'000	3	2	2	2
	haust	...	6	2	2	1
	meðal	...	6	2	2	2
2005	vor	179'000	7	3	2	1
	haust	...	3	1	1	1
	meðal	...	4	2	1	1
2006	vor	167'000	4	3	2	1
	haust	...	3	2	2	1
	meðal	...	4	2	2	1
2007	vor	182'000	3	2	4	1
	haust	...	4	2	1	2
	meðal	...	3	2	3	1
2008	vor	187'000	4	4	2	1
	haust	...	3	3	2	1
	meðal	...	3	4	2	1
2009	vor	189'000	2	2	1	1
	haust	...	2	3	2	2
	meðal	...	2	3	2	1
2010	vor	190'000	4	4	4	1
	haust	...	2	3	3	1
	meðal	...	3	4	4	1

Sýnatökustaðir: sjá töflu 4

Frá 2001 eru sýnatökustaðir nr. 27 og 28 teknir með í meðaltal

Fram að því eru meðaltöl með þeim sett í sviga

2007 falla sýnatökustaðir 3, 4, 5, 28 og 32 út og staðir 34 og 37 koma inn

GRAS

Tafla 2/2

ppm F reiknað á þurrefni,
sýnum safnað að vori og hausti
Svæðismeðaltöl

Ár	Sýnatökutími	Framleiðsla álvers og breytingar t/ár	Svæði 1 3 - 4,5 km Gras	Svæði 2 4,5 - 6,5 km Gras	Svæði 3 6,5 - 15 km Gras	Svæði 4 > 50 km Gras
2011	vor	185'000	5	3	6	4
	haust	...	5	5	4	3
	meðal	...	6	4	5	3
2012	vor	190'000	3	2	1	1
	haust	...	4	2	2	0
	meðal	...	3	2	2	0
2013	vor	197'000	2	2	2	1
	haust	...	5	3	3	1
	meðal	...	3	3	3	1
2014	vor	206'000	2	3	3	1
	haust	...	8	4	1	2
	meðal	...	5	3	2	1
2015	vor	205'000	5	2	1	1
	haust	...	5	4	2	1
	meðal	...	5	3	1	1

LAUF OG BARR

Tafla 3/1

ppm F reiknað á þurrefni, vor- og haustsýni
Svæðismeðaltöl

Ár	Sýnatöku- tími	Framleiðsla álvers og breytingar t/ár	Svæði 1		Svæði 2		Svæði 3		Svæði 4	
			Lauf	Barr eins árs	Lauf	Barr eins árs	Lauf	Barr eins árs	Lauf	Barr eins árs
2000	vor	168'000	3	1 (2)	...	1	...
	haust	...	7	3	...	2**	4 (4)	2(2)**	1	1**
	meðal	...	5	3 (3)	...	1	...
2001	vor	168'000	1	2	...	1	...
	haust	...	8	4	...	4	3	2	2	1
	meðal	...	5	3	...	1	...
2002	vor	173'000	3	4	...	1	...
	haust	...	5	1	...	2	2	1	1	1
	meðal	...	4	3	...	1	...
2003	vor	176'000	3	3	...	1	...
	haust	...	8	3	...	2	4	1	2	1
	meðal	...	6	4	...	2	...
2004	vor	179'000	3	4	...	2	...
	haust	...	4	5	...	4	7	2	3	1
	meðal	...	4	5	...	2	...
2005	vor	179'000	7	6	...	1	...
	haust	...	7	3	...	1	4	1	3	<1
	meðal	...	7	5	...	2	...
2006	vor	167'000	4	5	...	3	...
	haust	...	7	3	...	2	5	2	4	1
	meðal	...	5	5	...	3	...
2007	vor	182'000	4	...	6	...	5	...	3	...
	haust	...	5	2	5	2	3	1	2	<1
	meðal	...	4	...	5	...	4	...	2	...
2008	vor	187'000	4	...	4	...	3	...	1	...
	haust	...	6	3	5	3	6	3	3	<1
	meðal	...	5	...	4	...	4	...	2	...
2009	vor	189'000	7	...	7	...	7	...	6	...
	haust	...	7	3	8	3	7	1	5	<1
	meðal	...	7	...	8	...	7	...	5	...
2010	vor	190'000	7	...	7	...	7	...	3	...
	haust	...	6	3	3	1	5	1	4	1
	meðal	...	7	...	5	...	6	...	3	...

Sýnatökustaðir: sjá töflu 4

** Meðaltal allra sýna

Frá 2001 er sýnatökustaður nr.41 tekinn með í meðaltal

2007 falla sýnatökustaðir 11, 12 og 13 fyrir lauf út og staðir 34 og 37 koma inn

2007 falla sýnatökustaðir 11, 12, 13, 33, 35 og 36 fyrir barr út

LAUF OG BARR

Tafla 3/2

ppm F reiknað á þurrefni, vor- og haustsýni
Svæðismeðaltöl

Ár	Sýnatöku- tími	Framleiðsla álvers og breytingar t/ár	Svæði 1		Svæði 2		Svæði 3		Svæði 4	
			Lauf	Barr eins árs	Lauf	Barr eins árs	Lauf	Barr eins árs	Lauf	Barr eins árs
2011	vor	185'000	5	...	4	...	4	...	3	...
	haust	...	9	10	9	2	8	3	7	4
	meðal	...	7	...	6	...	6	...	5	...
2012	vor	190'000	3	...	6	...	4	...	2	...
	haust	...	9	8	12	4	5	3	3	2
	meðal	...	6	...	9	...	5	...	3	...
2013	vor	197'000	4	...	4	...	4	...	2	...
	haust	...	12	9	9	4	5	2	2	1
	meðal	...	8	...	6	...	4	...	2	...
2014	vor	206'000	5	...	11	...	4	...	1	...
	haust	...	11	7	9	3	9	3	4	1
	meðal	...	8	...	10	...	6	...	3	...
2015	vor	205'000	10		17		8		1	
	haust	...	10	4	12	5	9	4	2	2
	meðal	...	10		15		8		2	

Sýnatökustaðir: sjá töflu 4

FLOKKUN SÝNATÖKUSTAÐA EFTIR SVÆÐUM

Tafla 4

Svæði	Sýna- töku- staður		Fjar- lægð	Stefna frá álveri	Gras áborið	Gras óá- borið	Lauf birki	Lauf reynir	Barr greni	Barr fura	Vatn kalt
0	1	Straumur	1,3	VSV		X					
0	15	Borhola Straumsvík	0,5	SA							
0	31	Gerði	1,0	SSV					X		
1	2	Straumsel	3,9	SSA							
1	6	Hellisgerði Hafnafj.	4,3	NA		X	X	X	X		
1	9	Dysjar	4,1	NNA		X					
1	23	Lögreglust. Hafn.	3,9	ANA							
1	28	Hvaleyraholt	2,3	NA							
1	32	Straumsgirðing	3,7	SA					X	X	
1	33	Hrauntunga	4,2	SA							
1	36	Skógr. Garðars Þorsteins.	4,1	ANA							
2	5	Setberg	5,2	ANA							
2	8	Sviðholt	6,1	NNA	X	X					
2	27	Hvassahraun	6,3	SV		X					
2	34	Hvaleyrvatn	5,0	ASA		X	X	X	X	X	
2	37	Garðaholt	5,0	NNA		X	X		X	X	
3	3	Stóra Vatnsleysa	9,9	VSV							
3	4	Höskuldarvellir	11,3	SSV							
3	7	Vífilstaðahlíð	7,8	A		X	X			X	
3	10	Vífilstaðir	7,7	ANA		X	X				
3	11	Fossvogskirkjugarður	10,4	NA							
3	12	Reykjavík Hljómsk.garður	11,3	NNA							
3	13	Heiðmörk	12,3	ANA							
3	16	Kleifarvatn	11,5	S							
3	17	Ellidavatn	12,5	ANA							
3	18	Gvendarbrunnar	14,6	NNA							
3	19	Kaldársel	8,4	ASA							X
3	20	Þvottalaugar	13,0	AN							
3	22	Háskóli Íslands	11,2	NNA							
3	24	Garðabær	6,9	NA							
3	25	Veðurstofan, Rvík.	11,0	NA							
3	35	Undirhlíðar	8,1	SA							
3	38	Sléttuhlíð	7,3	ASA					X		
3	41	Oskjuhlíð	10,2	NNA			X		X	X	
3a	21	Reykir dælustöð	21,6	NA							
3a	39	Þaðsvellir	27,4	SV							
3a	40	Grindavík	31,0	SV							
4	14a	Hurðabak	78,0	NNA							
4	14b	Gullberstaðir	66,0	NNA							
4	26	Skorradalur	59,0	NNA		X	X	X	X		

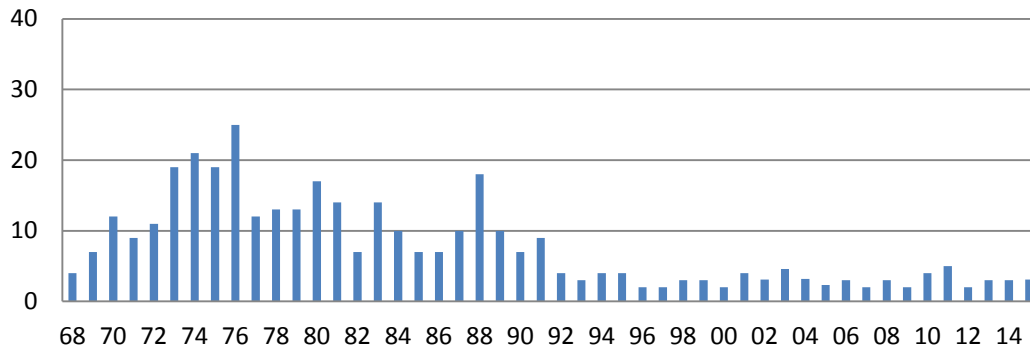
Sýnatökustaðir í notkun græn.

Gróður

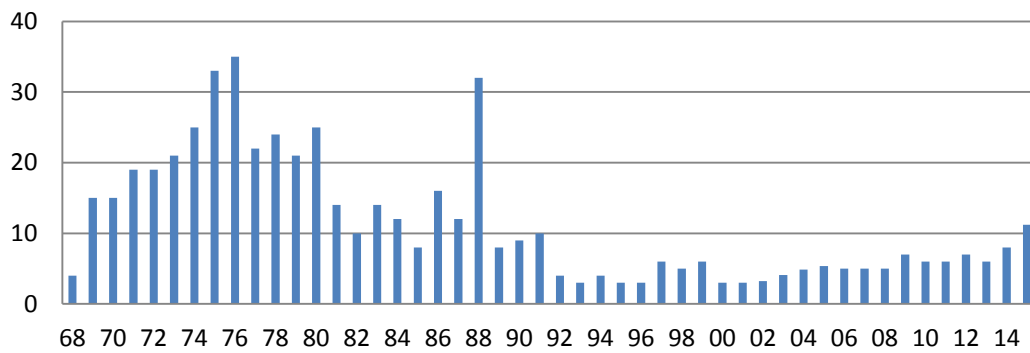
Graf 1

F (ppm) reiknað á þurrefni, meðaltal vor- og haustsýna
Meðaltal á svæði 1+2+3

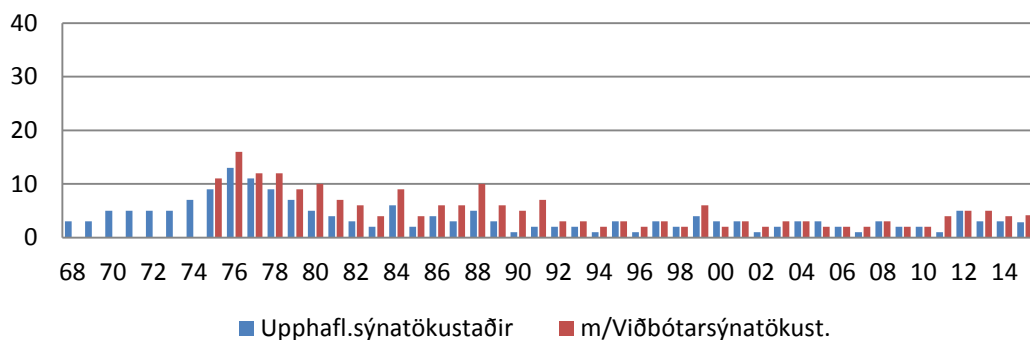
GRAS/HEY



LAUF



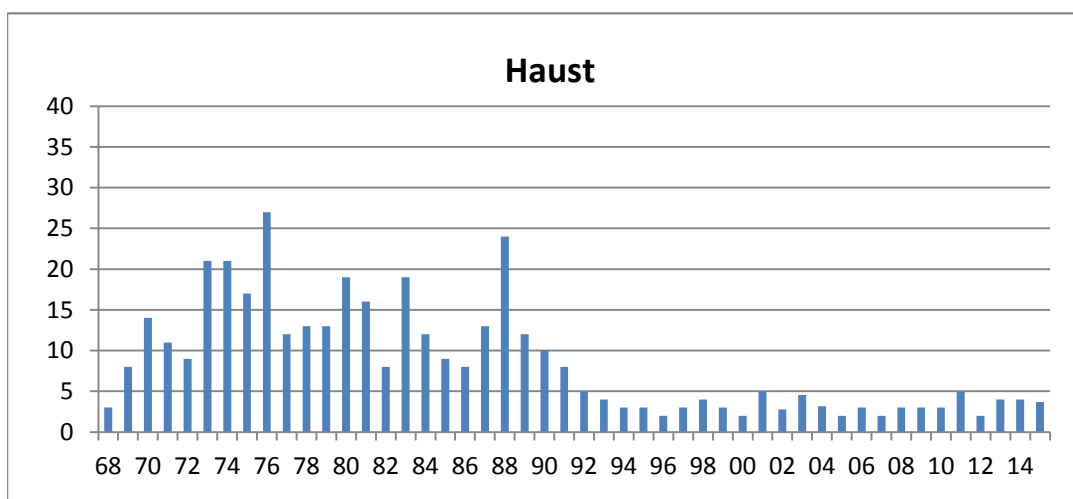
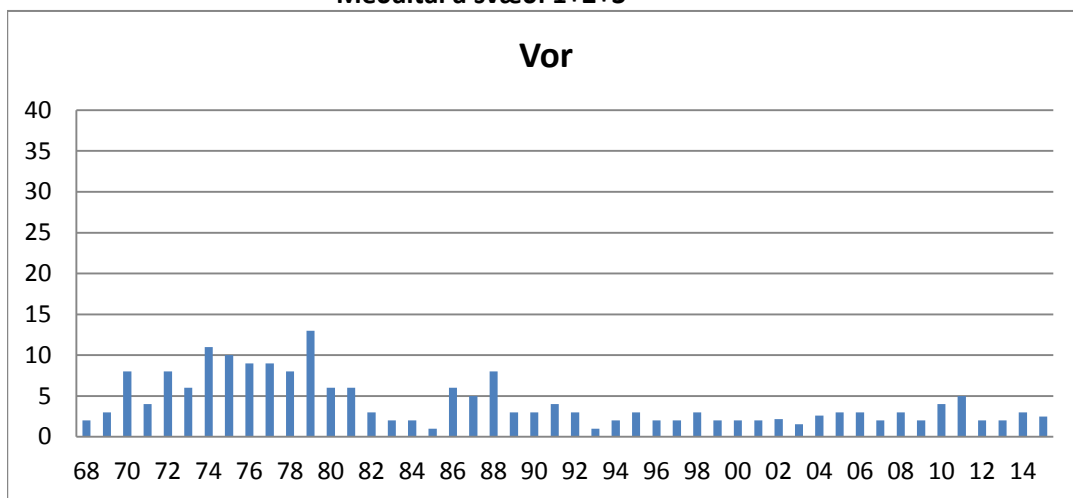
BARR (1 árs)



Gras

Graf 2

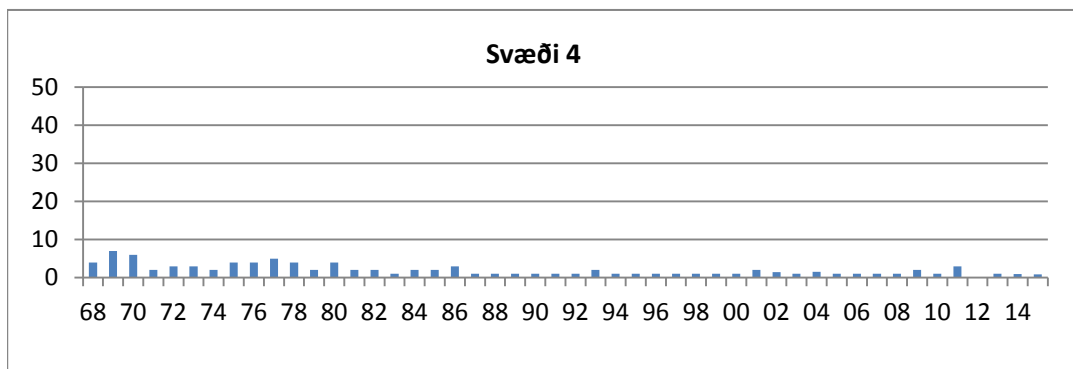
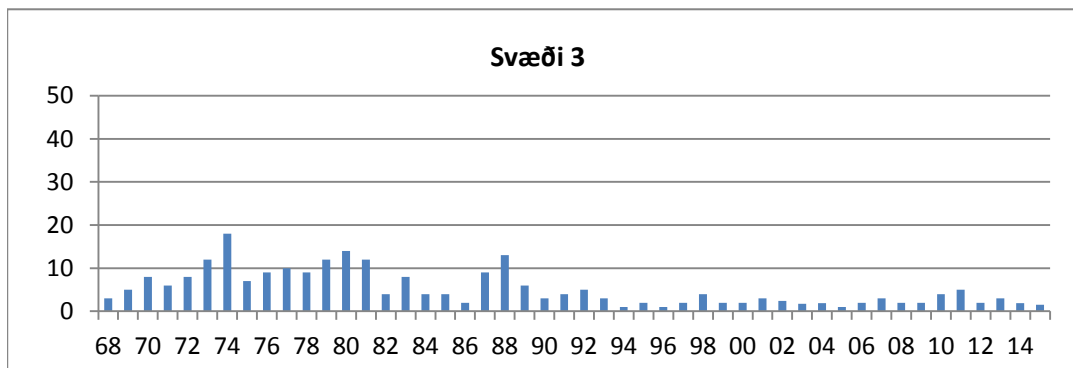
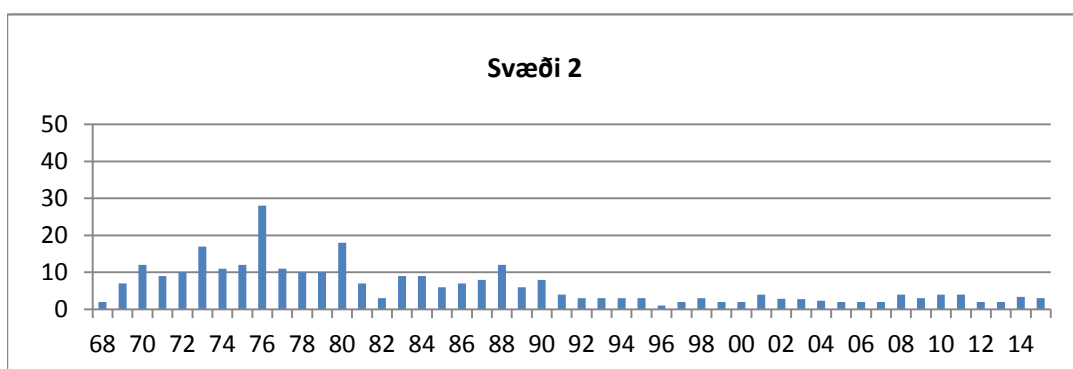
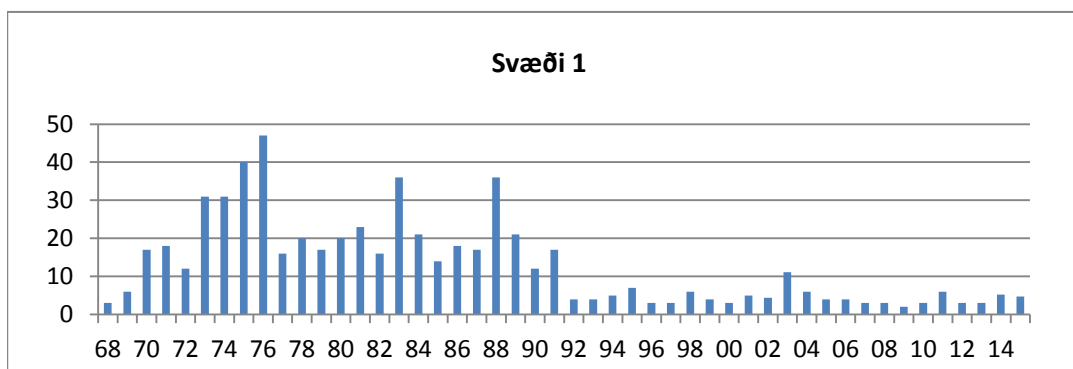
F (ppm) reiknað á þurrefni, vor- og haustsýni
Meðaltal á svæði 1+2+3



Gras

Graf 3

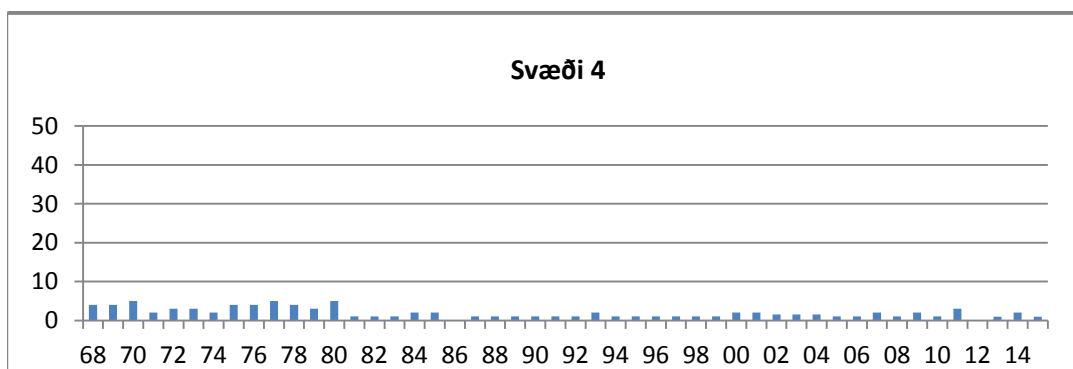
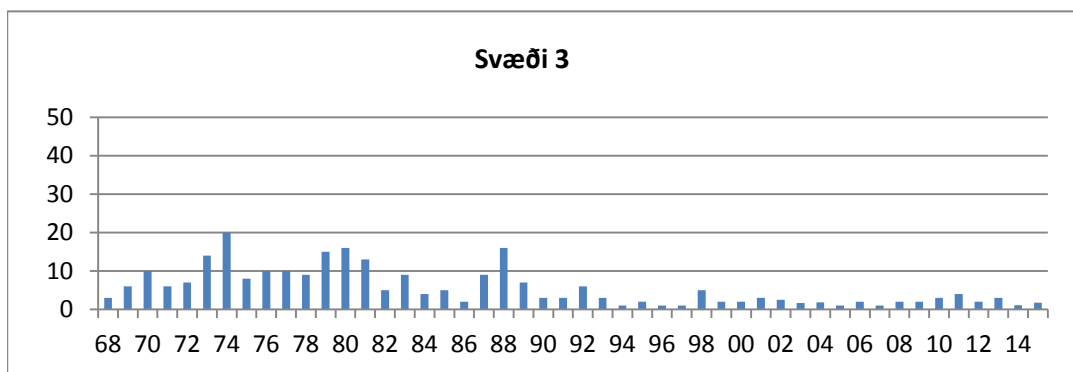
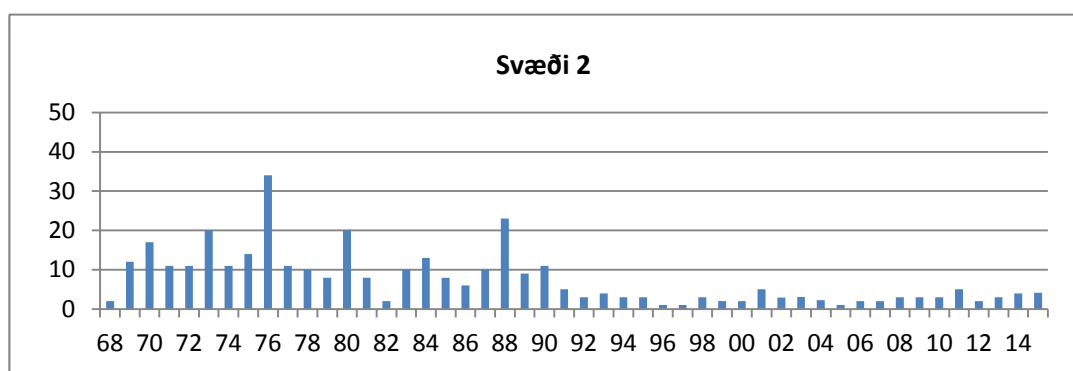
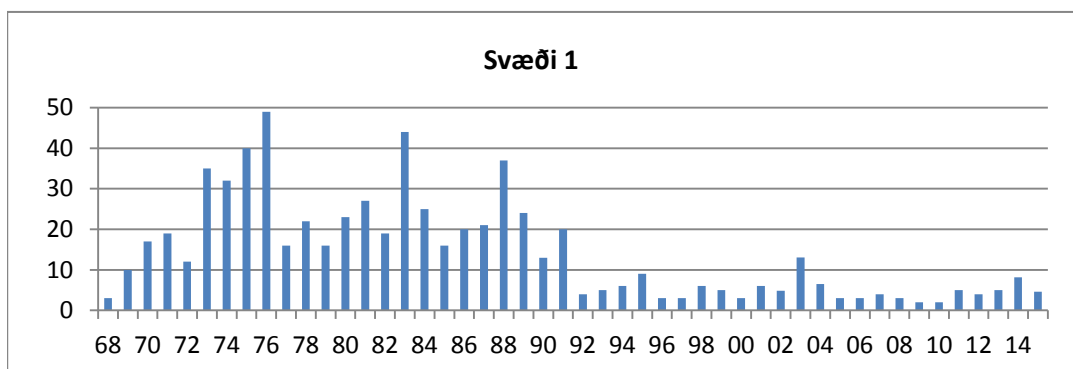
F (ppm) reiknað á þurrefni, meðaltal vor- og haustsýna
Svæðameðaltöl



Gras

Graf 4

F (ppm) reiknað á þurrefni, haustsýni
Svæðameðaltöl



Lauf og barr

Graf 5

F (ppm) reiknað á þurrefni, vor- og haustsýni
Meðaltal á svæði 1+2+3

